

# Form 4B

Velocidad increíble y precisión incomparable en una misma máquina

## Rápida

Un modelo cada 49 segundos

## Versátil

Más de 15 resinas de Formlabs y otros fabricantes

## Intuitiva

Cualquiera puede aprender en 15 minutos

## Precisa

Un ajuste perfecto en todas las impresiones

Velocidades de impresión sin precedentes. Imprime un modelo dental cada 49 segundos.



48 min

8 guías quirúrgicas



9 min

11 modelos para alineadores transparentes



49 min

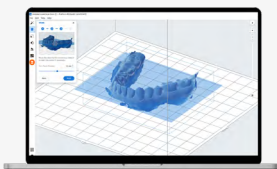
8 férulas



18 min

Más de 100 coronas

Una odontología más fácil mediante soluciones innovadoras.



### PreForm Odontología

Pasa del escaneo a la impresión en solo unos clics con configuraciones optimizadas de antemano, mediante nuestro software gratuito de preparación de impresiones.



### Cartucho de resina de dispensación automática

Un cartucho antiderrame con un procedimiento sencillo para la dispensación de resina simplifica la manipulación de la resina y reduce las complicaciones.



### Build Platform Flex

Minimiza las interacciones con la impresora y agiliza la retirada de las impresiones para que el proceso de impresión 3D sea más seguro, fácil y eficiente.



**Crea piezas sin esfuerzo para cualquier aplicación dental.**

Elige entre más de 15 resinas especializadas en odontología, que incluyen resinas biocompatibles desarrolladas y validadas dentro de un estricto sistema de gestión de la calidad y producidas en instalaciones con certificación ISO 13485.

Obtén impresiones de gran calidad justo después de sacarla de la caja gracias a los ajustes de impresión optimizados de antemano.

Materiales certificados de otros fabricantes y la Open Platform están a tu disposición.



**Precisión sin igual que ayuda a que tus piezas siempre encajen a la perfección.**

Imprime piezas para odontología con una fidelidad de la superficie líder en el sector, con más del 95 % de los datos tomados mostrando que los datos originales en CAD se reproducen con un margen de error de solo 50 µm, en toda la base de impresión.

Con la tecnología Low Force Display™ (LFD) de Formlabs, podrás obtener impresiones idénticas en cualquier lugar de la base de impresión.

Superficies lisas y detalles precisos que dan a las impresiones un aspecto de primera calidad del que te enorgullecerás.

# Especificaciones técnicas de la Form 4B

<b>Tecnología</b>	Low Force Display™ (LFD)
<b>Volumen de impresión</b> (ANC. X PROF. X ALT.)	20,0 x 12,5 x 21,0 cm
<b>Grosor de capa</b> (resolución Z)	25–300 micras
<b>Resolución XY</b>	50 micras
<b>Velocidad media de impresión</b>	40 mm/h
<b>Velocidad máxima de impresión</b>	100 mm/h
<b>Vida útil del tanque de resina</b>	Más de 75 000 con cualquier material de Formlabs
<b>Peso de la impresora</b>	18,3 kg
<b>Tamaño de la impresora</b>	39,8 x 36,7 x 55,4 cm
<b>Garantía y servicios</b>	Incluye un año de garantía Servicio de pago y garantía ampliada disponibles
<b>Compatibilidad con software</b>	Windows 7 y superior      Mac OSX 10.12 y superior
<b>Tipos de archivo aceptados</b>	STL, OBJ, 3MF